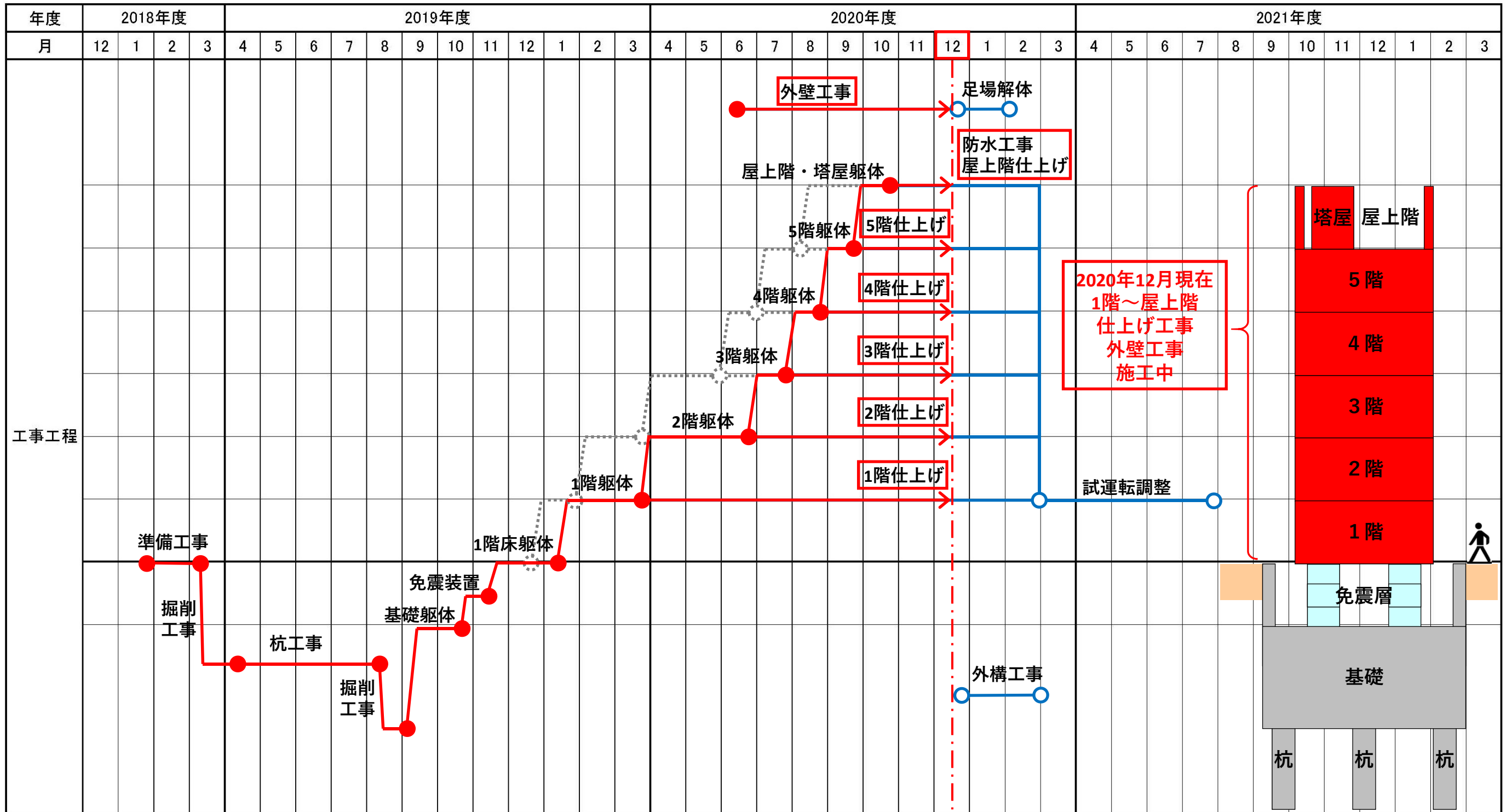


御報告事項について

目 次

(1) BSL-4 施設建設工事の状況について	3
-------------------------------	---

B S L - 4 施設実験棟新営工事スケジュール (2020年12月現在)



【備考】

躯体工事 : 柱や梁、床などの建物の骨組みを作る工事

本建物は鉄筋コンクリート造（一部鉄骨造）のため、以下の流れで行う。

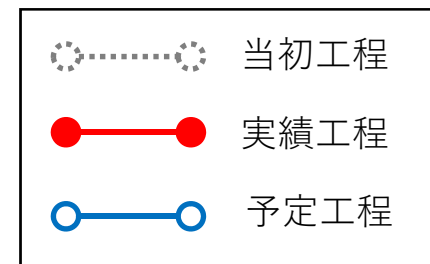
①鉄筋を組む ②コンクリートを流し入れる型枠を建てる ③コンクリートを流し込む（打設）

「1階躯体」は1階の柱、壁、天井（2階の床）のコンクリートを作る工事を示す。

仕上げ工事 : 各階の内装工事（ボード張りや塗装など）及び設備工事（電気設備、空調設備など）を示す。

外構工事 : 建物の外回りの工事（フェンス設置、舗装など）を示す。

塔屋 : エレベーターの機械室などで屋上に突き出した部分を示す。





施工状況全景（10/29撮影）



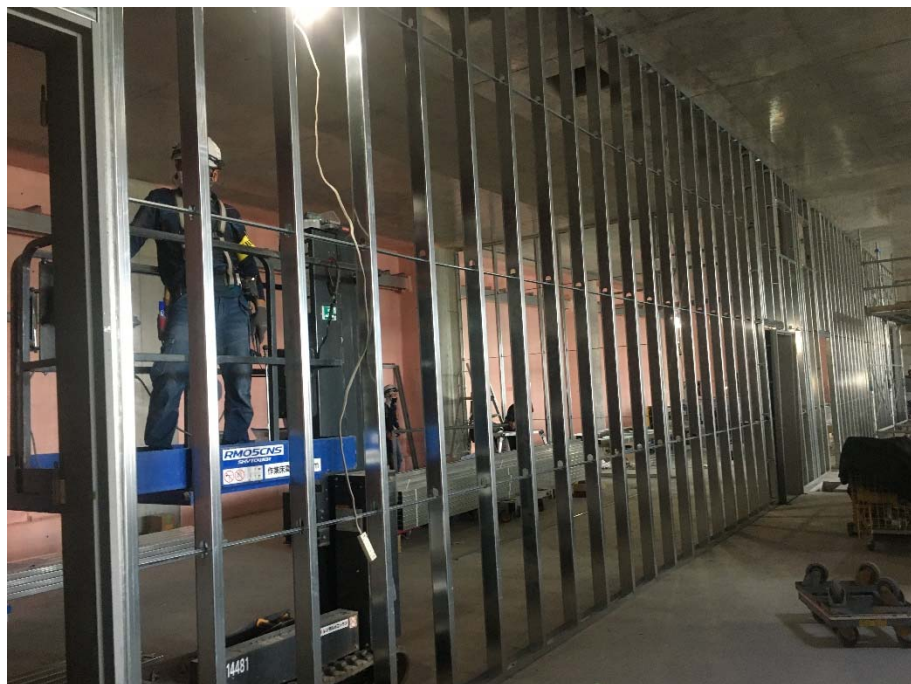
施工状況全景（12/2撮影）



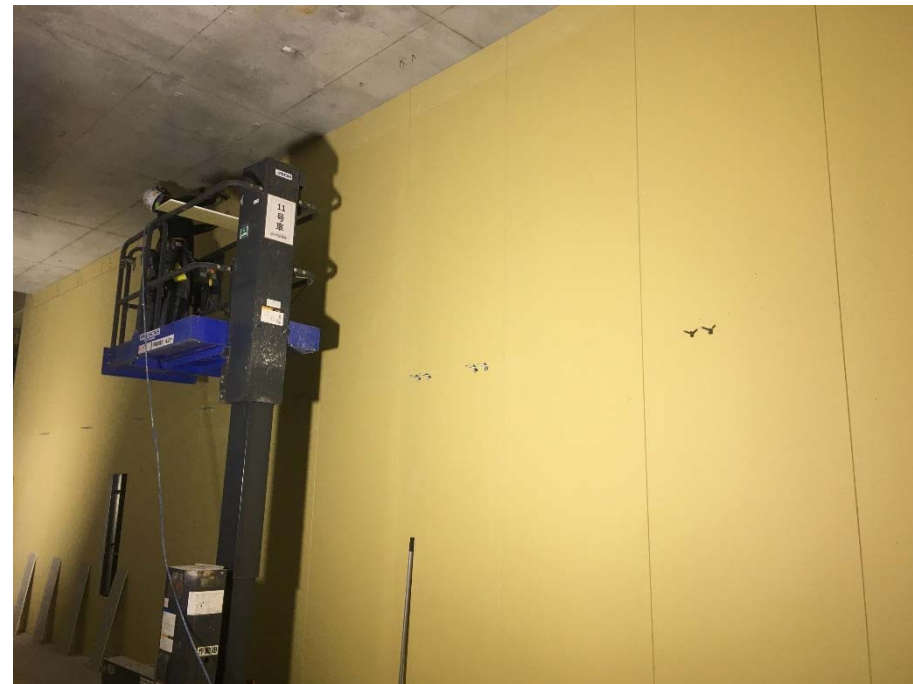
施工状況全景（11/3撮影）



施工状況全景（12/2撮影）



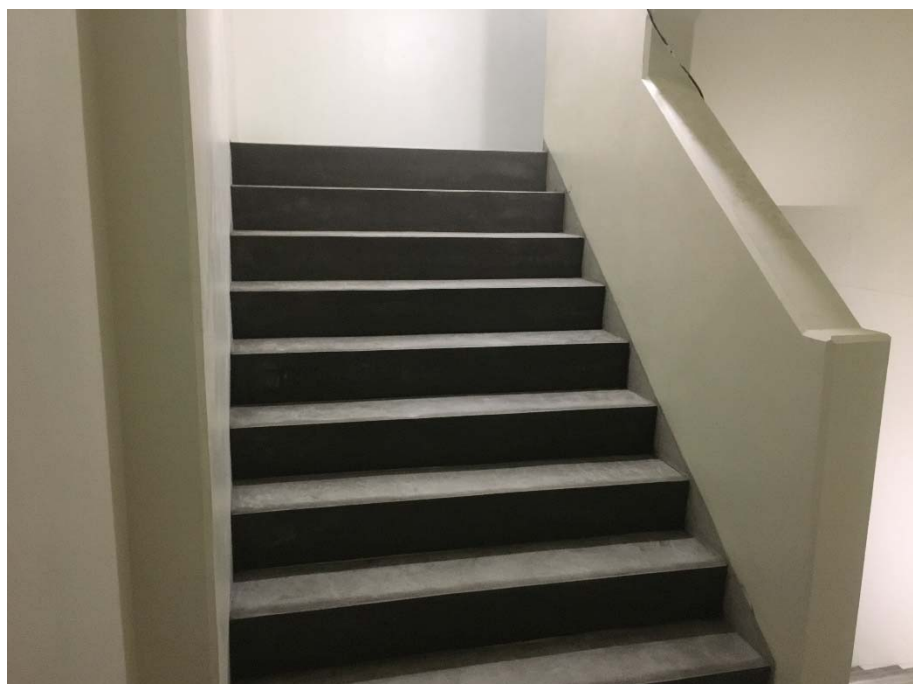
内装工事施工状況（10/31撮影）



内装工事施工状況（11/6撮影）



内装工事施工状況（10/20撮影）



内装工事施工状況（10/20撮影）



内装工事施工状況（11/30撮影）

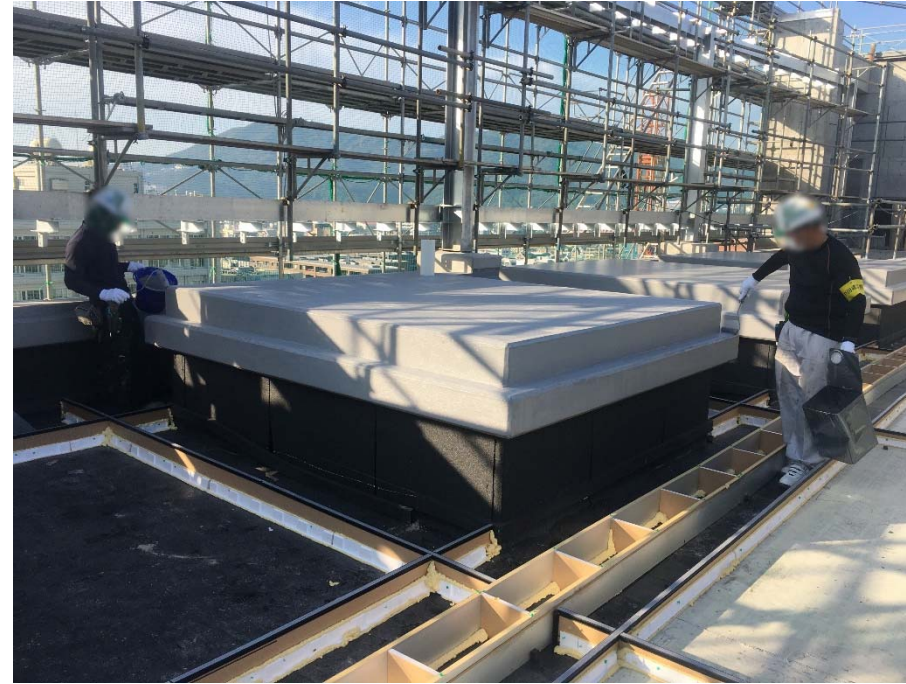


設備工事施工状況（10/29撮影）

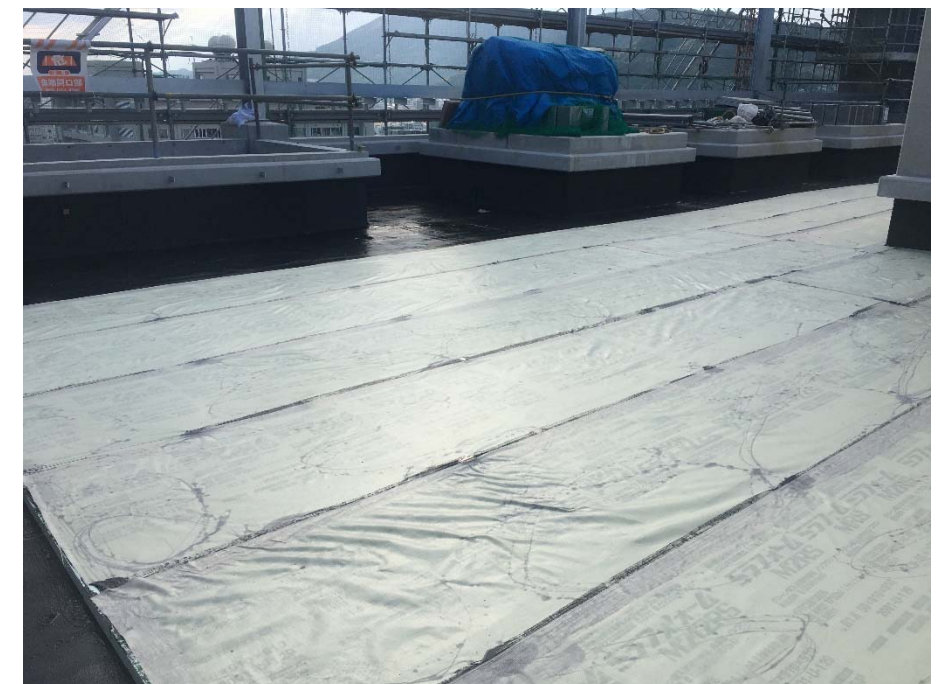
【仕上げ工事施工状況】



防水工事施工状況（11/27撮影）



防水工事施工状況（11/17撮影）

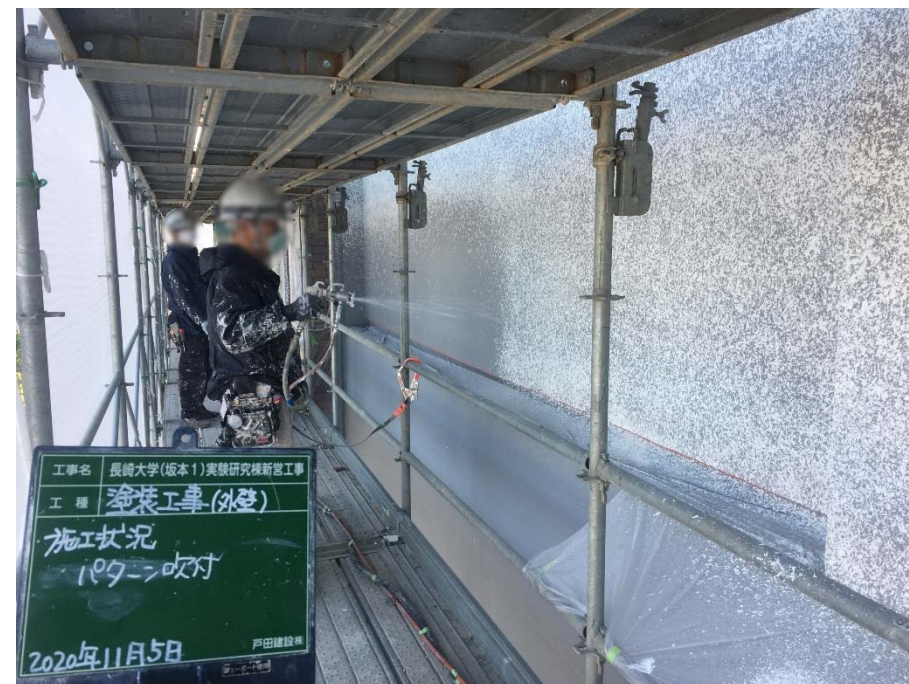


防水工事施工状況（11/30撮影）

【防水工事施工状況】



外壁工事施工状況（11/5撮影）



外壁工事施工状況（11/5撮影）



外壁工事施工状況（11/25撮影）

【外壁工事施工状況】